



PCM Keep it moving

17 rue Ernest Laval - BP 35 - 92173 Vanves Cedex France
Tél (33) 01 41 08 15 15 - Telex 634 129 F - Fax (33) 01 41 08 15 00
Internet: www.pcm.eu Email: contact@pcm.eu

PCM Moineau

Pompes à Rotor Excentré Séries I et ID

Secteurs d'utilisation

Tous secteurs d'activité,
particulièrement :
Amidonnerie
Bâtiment et Travaux Publics
Céramique

Chimie
Epuration
Huilerie
Mines
Papeterie

Pétrochimie
Pétrole
Savonnerie
Sucrierie



Avantages

Débit constant non pulsatoire.
Débit directement proportionnel
à la vitesse de rotation.
Capacité d'auto-amorçage
élevée.
Rendement élevé.

Fonctionne sans clapet.
Sens de fonctionnement
réversible.
Construction simple et robuste.
Entretien facile.

Série I

De conception robuste, les
pompes Moineau série I sont
utilisées dans toutes les industries
pour véhiculer les liquides clairs,

visqueux, abrasifs, hétérogènes,
chargés, fragiles ou émulsionnants.

Série ID

Directement dérivées de la
série I dont elles reprennent les
avantages, les pompes type ID
sont conçues pour être utilisées
lorsqu'un débit précis et constant

dans le temps est requis ou pour
véhiculer des produits très
abrasifs tout en offrant une
durée de vie très importante.

Performances

Débit

De quelques litres/heure jusqu'à
500 m³/heure.

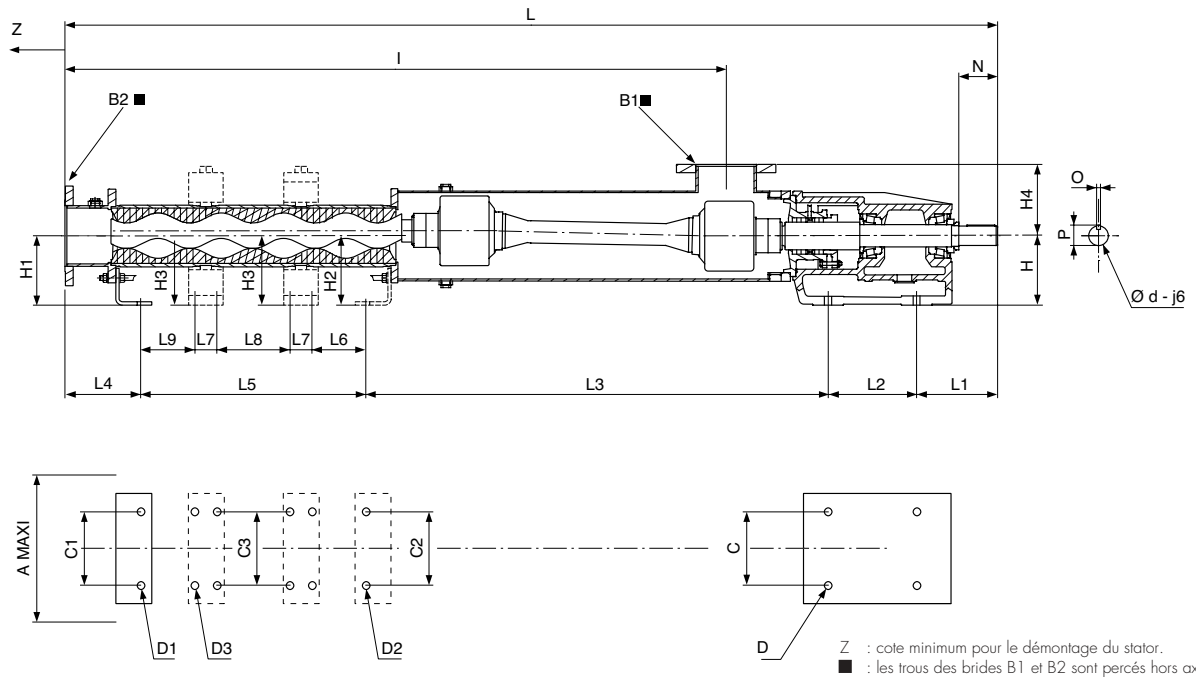
Pression de refoulement

Jusqu'à 45 bar en standard et
plus de 200 bar sur demande.

Température

De 0 °C à + 110 °C.
Températures supérieures sur
demande.





Construction

Corps

Réalisé en fonte FT 25 ou en inox Z2 CND 17-12 (AISI 316 L) ainsi qu'en métallurgie spéciale sur demande, le corps de pompe peut être équipé d'une trappe de visite ainsi que d'une double enveloppe de réchauffage ou de refroidissement.

Rotor

En fonction des caractéristiques du produit, le rotor est réalisé, en acier trempé, en Z30 C13 (AISI 420) ou en Z2 CND 17-12 (AISI 316 L) chromé ou non. Il peut être en métallurgie spéciale sur demande.

Stator

Moulé adhésivé dans une gaine métallique, il est réalisé en nitrile, éthylène propylène, hypalon, viton, néoprène de différentes duretés.

Sur demande, d'autres matériaux tels que le céloron, la fonte, etc., peuvent être utilisés.

Ligne d'arbre

Déterminée en fonction de la nature du rotor et des caractéristiques du produit véhiculé, la ligne d'arbre peut être en acier métallisé, en inox Z2 CND 17-12 (AISI 316 L) ou Z30 C 13 (AISI 420) chromé ou non. Sur demande, elle peut être réalisée en métallurgie spéciale.

Palier

De conception robuste, le palier est réalisé en fonte et est équipé de deux roulements à rouleaux largement dimensionnés.

Étanchéité d'arbre

Elle peut être assurée par tresses ou par garniture mécanique simple ou double en fonction du produit véhiculé.

Entraînement

Tous les types d'entraînements peuvent être utilisés : moteur électrique, moteur thermique, moteur hydraulique, moto-réducteur, moto-variateur mécanique, moto-variateur par variation de fréquence, moteur électrique à courant continu, etc.

Équipement optionnel

By-pass de recirculation, système anti-marche à sec, soupape de sécurité, automatisme et régulation de niveau, de débit, de pression, etc., ainsi que de nombreux autres accessoires.

Série I	Fixation									Encombrement												
	A maxi	C	F/I C1	C2	C3	D	D1	D2	D3	H	H3	H4	I	L	L1	L2	L6	L7	L8	L9	Z	H1
0,4 I 10	116	80	48/0				12			90		65	297	555	177						70	80
1 I 10	116	80	48/0			16	12			90		65	350	608	177						145	80
1,6 I 45	170	140	60			16	15			130		90	1065	1603	129	224					470	77
2,6 I 10	116	80	60/0			18	16			90		80	513	782	177						160	90
4 I 52	250	220	130	250		20	14	18		180		120	1614	222	168	295					640	140
6 I 5	116	80	60/0			16	16			90		80	432	700	177						120	90
6 I 10	140	95	70/0	0		16	16	16		112		100	F814 1848	F1126 11164	220						210	112
6 I 20	140	95	70/0	0		16	16	16		112		100	1065	1381	220						460	112
13 I 5	140	95	70/0	0		16	16	16		112		100	753	1067	220						210	112
13 I 10	140	95	70/0	0		16	16	16		112		100	962	1276	220						420	112
13 I 20	180	140	140	140		16	16	18		130		130	1315	1883	129	224					700	125
20 I 4	140	95	70	70		14	16	16		112		103	985	1330	220						405	112
20 I 16	180	140	140	140		18	16	16		130		130	1584	2172	129	224					980	125
20 I 20	250	220	200	200		18	24	24		180		160	1775	2425	168	295					1050	140
20 I 40	350	220	200	200	310	20	24	24	20	180	140	160	2790	3440	168	295	939			936	1850	140
25 I 5	180	140	140			20	16			125		130	764	1303	115	224					185	125
25 I 10	180	140	140			18	16			130		130	1058	1616	129	224					470	125
30 I 4	170	140	140			18	18			130		130	980	1548	130	224					420	130
35 I 20	250	220	200	200		18	24	24		180		180	2093	2785	168	295					1160	140
35 I 40	250	220	200	200	200	20	24	24	24	180	140	200	3568	4286	168	295	1077		150	1077	2320	140
40 I 10	180	140	140	140		20	16	16		130		130	1360	1948	129	224					700	130
45 I 5	180	140	140			18	16			130		130	948	1536	129	224					305	130
50 I 15	280	220	200	230		18	22	22		180		200	2562	3280	168	295		80			1400	160
50 I 30	660	250	210	210	600	20	34	24	26	250	250	230	4022	4971	282	320	1472		1461		2720	250
60 I 10	250	220	200	200		26	22	22		180		180	1874	2560	168	295					890	160
62 I 5	185	140	120	120		18	18	18		130		130	1400	1970	129	224					390	130
90 I 5	185	140	120	120		18	18	18		130		130	1620	2190	129	224					610	130
100 I 10	280	220	230	230		18	22	22		180		200	2382	3100	168	295		80			1130	180
100 I 20	660	250	240	280	600	20	34	34	26	250	250	260	3890	4828	282	320	1280		1280		2330	250
120 I 5	280	220	230	230		26	22	22		180		190	1710	2408	168	295					600	180
150 I 10	280	220	230	230		20	22	22		180		200	2902	3620	168	295		80			1650	180
150 I 20	660	250	240	280	600	20	34	34	26	250	250	260	4930	5868	282	320	1800		1800		3380	250
180 I 5	280	220	230	230		26	22	22		180		190	2333	3030	168	295					1200	180
240 I 5	320	220	240	240		20	26	26		180		200	2435	3193	168	295		80			1200	250
240 I 10	660	250	320	320	600	20	34	34	26	250	250	250	3530	4502	282	320	1180	80	1165		2300	250
500 I 5	440	250	360	360		26	40	40		250		280	3092	4108	282	320					900	300

Série ID	Fixation									Encombrement												
	A maxi	C	F/I C1	C2	C3	D	D1	D2	D3	H	H3	H4	I	L	L1	L2	L6	L7	L8	L9	Z	H1
0,03 ID 10	98	80	72			16	12			90		65	297	555	177						175	80
0,4 ID 10	116	80	48/0			16	12			90		65	400	657	177						175	80
1 ID 10	116	80	48/0			16	12			90		65	501	758	177						300	80
2,6 ID 10	116	80	60/0			16	16			90		80	723	992	177						370	90
6 ID 5	116	80	60/0			16	16			90		80	557	825	177						250	90
13 ID 10	140	95	70/0	0		16	16	16		112		100	1327	1641	220						740	112
35 ID 20	250	220	200	200	200	20	24	24	24	180	250	180	3319	4011	168	295	1072	163	1072		2390	140
40 ID 5	180	140	140	140		18	16	16		130		130	1360	1948	129	224					700	130
40 ID 10	180	140	140	140		18	16	16		130		130	1836	2424	129	224					1175	130
50 ID 15	660	220	230	230	600	20	22	22	26	180	250	200	4000	4720	168	295	1326	80	1318		2800	180
62 ID 5	185	140	120	120		18	18	18		130		130	1760	2330	129	224					750	130
100 ID 10	660	220	230	230	600	20	22	22	26	180	250	200	3630	4347	168	295	1166		1126		2380	180
150 ID 10	660	220	230	230	600	20	22	22	24	180	250	200	4670	5387	168	295	1646	80	1646		3400	180
240 ID 5	660	220	230	230	600	20	30	30	26	180	250	200	3582	4341	168	295	1168	80	1168		2350	250

Les côtes mentionnées dans cette documentation sont indicatives et peuvent être modifiées sans préavis.

Pompes à Rotor Excentré

Séries I et ID

										Raccordement				Bout d'arbre				Masse
Fonte					Inox					B1	B1	B2	B2	d	N	O	P	kg
H2	L3	L4	L5		H1	H2	L3	L4	L5	PN	DN	PN	DN					
	350	28			80		327	28		16	20	16	20	20	50	6	22,5	18
	403	28			80		38	28		16	20	16	20	20	50	6	22,5	19
	1220	30			77		1220	30		Ø 34	BSP	Ø 34	BSP	38	60	10	41	65
	557	47			90		530	74		16	40	16	40	20	50	6	22,5	25
140	911	115	733		140	140	911	115	733	Ø 51	PDG	Ø 51	PDG	55	110	16	59	140
	475	47			90		450	74		10	40	10	40	20	50	6	22,5	22
112	573	45	288		112	112	569	107	268	16	50	16	F 50 I 40	28	50	8	31	31
112	573	45	543		112	112	569	71	543	25	50	25	F 50 I 40	28	50	8	31	38
112	573	45	229		112	112	569	74	204	16	50	16	50	28	50	8	31	30
112	573	45	438		112	112	569	45	413	16	50	16	50	28	50	8	31	35
130	685	50	795		125	130	685	50	795	16	100	40	65	38	60	10	41	95
112	602	46	462							16	80	16	65	28	50	8	31	47
130	736	50	1033		125	130	690	50	1082	16	125	16	100	38	60	10	41	140
140	920	180	862		140	140	920	180	862	16	125	40	100	55	110	16	59	225
140	920	180	1877		140	140	920	180	1877	16	125	40	100	55	110	16	59	312
	914	50			125		899	50		16	100	16	100	38	60	10	41	77
	1213	50			125		1198	50		16	100	16	100	38	60	10	41	95
	1145	50								16	100	16	100	38	60	10	41	92
140	1064	177	1081		140	140	1064	177	1081	16	150	40	125	55	110	16	59	285
140	1342	177	2304		140	140	1342	177	2304	10	200	40	125	55	110	16	59	380
125	736	74	785		125	125	690	74	831	16	125	16	125	38	60	10	41	135
	1110	74	0		125		1110	74		16	125	16	125	38	60	10	41	115
180	1336	213	1268		160	180	1336	213	1268	10	200	16	150	55	110	16	59	387
250	1261	95	3013		250	250	1261	95	3013	40	200	40	150	70	140	20	74,5	640
160	1052	215	830		160	160	1052	215	830	16	150	16	150	55	110	16	59	315
130	1061	170	386		130	130	1061	170	386	16	125	16	125	38	60	10	41	195
130	1061	170	606		130	130	1061	170	606	16	125	16	125	38	60	10	41	230
180	1318	234	1085		180	180	1318	234	1085	10	200	10	200	55	110	16	59	405
250	1491	95	2640		250	250	1491	95	2640	25	200	25	200	70	140	20	74,5	1050
180	1249	234	462		180	180	1249	234	462	10	200	10	200	55	110	16	59	305
180	1318	234	1605		180	180	1318	234	1605	10	200	10	200	55	110	16	59	440
250	1491	95	3680		250	250	1491	95	3680	25	200	25	200	70	140	20	74,5	1450
180	1249	234	1085		180	180	1249	234	1085	10	200	10	200	55	110	16	59	385
250	1360	102	1268		250	250	1360	102	1268	10	250	10	250	55	110	16	59	440
250	1375	100	2425		250	250	1375	100	2425	10	250	16	250	70	140	20	74,5	900
300	2016	180	1310		300	300	2016	180	1310	10	300	10	300	70	140	20	74,5	1250

										Raccordement				Bout d'arbre				Masse
Fonte					Inox					B1	B1	B2	B2	d	N	O	P	kg
H2	L3	L4	L5		H1	H2	L3	L4	L5	PN	DN	PN	DN					
	346	28			80		313	374		16	20	16	20	20	50	6	22,5	19
	450	28			80		430	50		16	20	16	20	20	50	6	22,5	19
	553	28			80		530	50		16	20	16	20	20	50	6	22,5	20
	762	47			90		735	74		16	40	16	40	20	50	6	22,5	27
112	600	47			90		575	74		16	40	16	40	20	50	6	22,5	25
	573	45	803		112	112	569	45	778	16	50	16	50	28	50	8	31	56
130	1064	177	2307		140	140	1064	177	2307	16	150	40	125	55	110	16	59	365
130	736	74	785		125	125	690	74	831	16	125	16	125	38	60	10	41	135
180	736	74	1260		125	125	690	74	1305	16	125	16	125	38	60	10	41	165
130	1319	214	2724		180	180	1319	214	2724	10	200	16	150	55	110	16	59	525
180	1061	170	746		130	130	1061	170	746	16	125	16	125	38	60	10	41	245
180	1318	234	2332		180	180	1318	234	2332	10	200	10	200	55	110	16	59	580
250	1318	234	3372		180	180	1318	234	3372	10	200	10	200	55	110	16	59	685
	1360	102	2416		250	250	1360	102	2416	10	250	10	250	55	110	16	59	695

Pompes à Rotor Excentré Séries I et ID

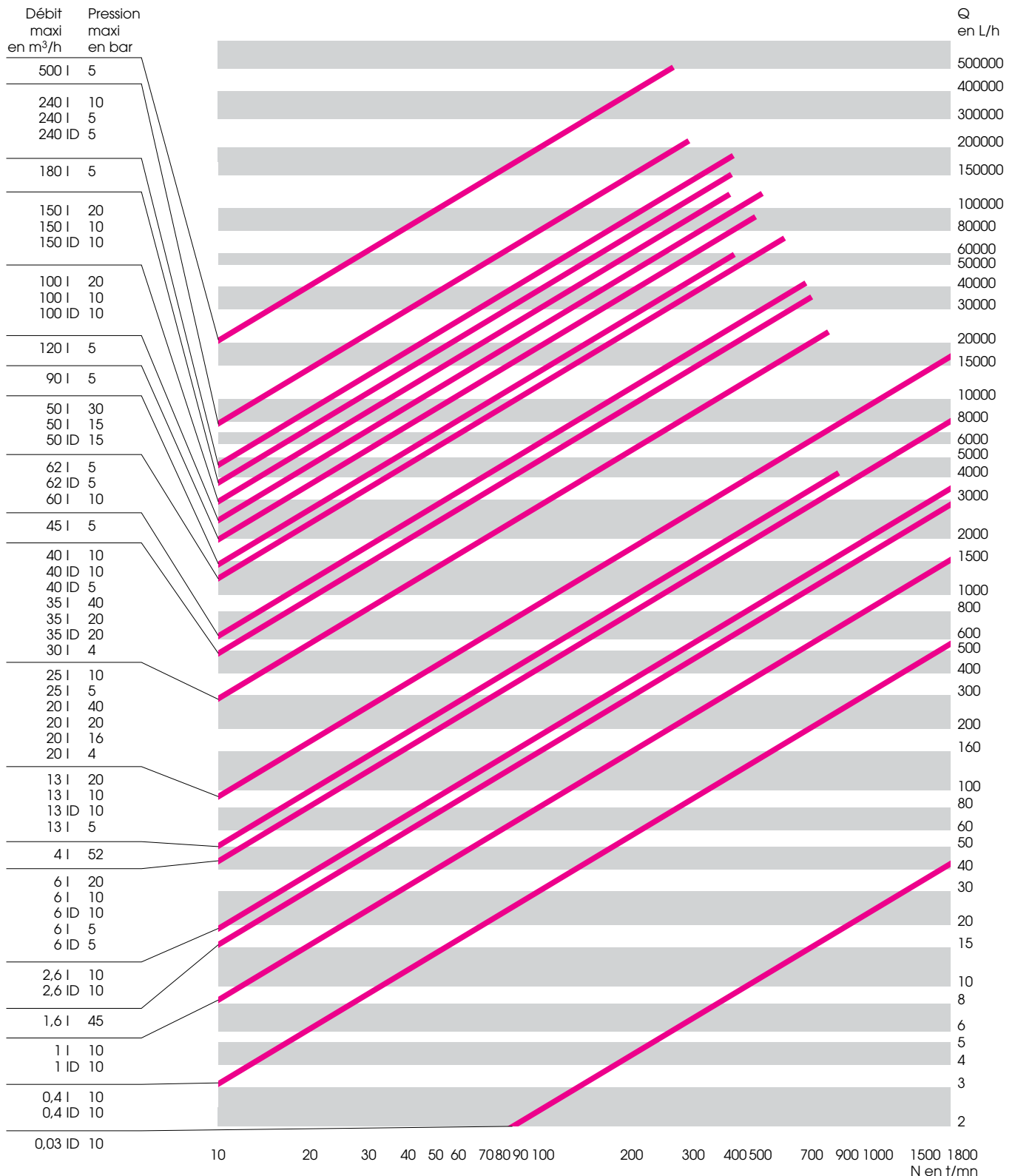
Courbe de débit

Les vitesses de rotation et les pressions indiquées sur cette courbe correspondent à des performances courantes réalisées avec de l'eau. Dans le cas où les conditions de service

diffèrent de ce standard, il est nécessaire de limiter les performances en fonction :

- des caractéristiques du produit viscosité, abrasivité.

- de l'exploitation précision souhaitée, régime de fonctionnement, NPSH disponible.





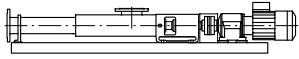
PCM Keep it moving

17 rue Ernest Laval - BP 35 - 92173 Vanves Cedex France
Tél (33) 01 41 08 15 15 - Telex 634 129 F - Fax (33) 01 41 08 15 00
Internet: www.pcm.eu Email: contact@pcm.eu

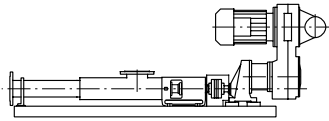
Pompes à Rotor Excentré Séries I et ID

Montage des entraînements

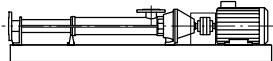
Pompe entraînée par moto-
réducteur avec accouplement,
sur socle.



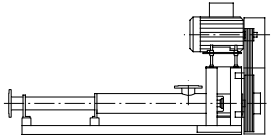
Pompe entraînée par moto-
variateur électrique avec
accouplement, sur socle.



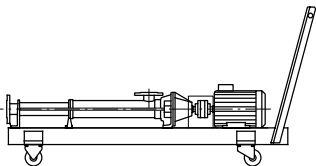
Pompe entraînée par moteur
électrique avec accouplement, sur
socle.



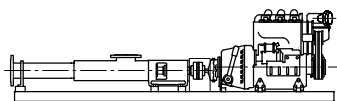
Pompe entraînée par moteur
électrique et poulies courroies,
sur socle et chaise.



Pompe entraînée par moteur
électrique avec accouplement
sur chariot.



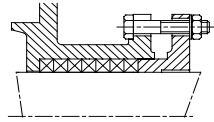
Pompe entraînée par moteur à
combustion interne avec
accouplement et embrayage,
sur socle.



Systèmes d'étanchéité

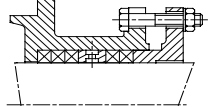
Presse étoupe à tresses

Système d'étanchéité standard
simple et économique.



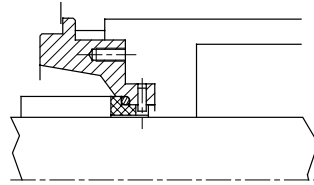
Presse étoupe à tresses avec lanterne pour lubrification

La simplicité et le faible coût
d'une étanchéité à tresses avec
une lubrification externe permet-
tant d'étancher les produits
abrasifs, chargés ou colmatants.



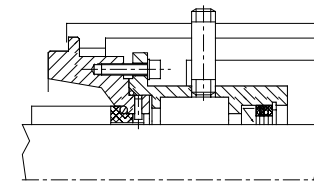
Garniture mécanique simple

Étanchéité parfaite offrant une
fiabilité et une durée de vie
importante grâce à une
garniture mécanique simple
compensée avec ressort hors du
produit pompé. Plusieurs types
de frictions : céramique/carbone,
carbure de silicium/carbure de
silicium, etc., sont disponibles en
fonction du fluide véhiculé.



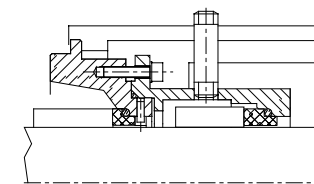
Garniture mécanique simple montée avec quench

De conception identique à celle
de la garniture mécanique
simple standard, ce système est
utilisé pour étancher les fluides
ayant tendance à former des
dépôts au contact de
l'atmosphère. Il permet
également d'assurer une double
sécurité en diluant les fuites
éventuelles et en protégeant la
garniture contre la marche à sec.



Garniture mécanique double tandem

Utilisé avec une injection de
liquide clair, pressurisé ou non
entre les deux garnitures, ce
système est particulièrement
adapté pour résoudre les
problèmes d'étanchéité difficiles,
produits très chargés,
dangereux, volatiles, en offrant
une sécurité importante vis-à-vis
de l'extérieur.



Montage spécial

D'autres types d'étanchéités
peuvent être montés, sur
demande.

Parmi celles-ci, on peut citer :

- garniture mécanique double
dos à dos,
- garniture mécanique simple
inversée, etc.